



EIN FILM VON **ANJA KRUG-METZINGER**


STIMMEN IM KOPF

MIT **DR. ELEANORE LONGDEN, JENNIFER SIEDLER, ROLF FAHRENKROG-PETERSEN**

PRODUKTION, BUCH UND REGIE **ANJA KRUG-METZINGER**
KAMERA **BENNO SOUKUP, BERND MEINERS**
TON **RUTH REEH-GEORGI, JANINE JEMBERE**
SCHNITT **BIRGIT HEMMERLING** MUSIK **ANDRÉ FELDHAUS**
SPRECHER **PETRA-JANINA SCHULTZ, ERIK ROSSBANDER, CHRISTIAN BERGMANN, MARTIN HECKMANN**
MISCHUNG **UWE LÖSEKANN** GRAFIK **MARKUS HOLZUM**
FARBKORREKTUR **KNUT KRUMLAND**
REDAKTION **MECHTILD LEHNING**

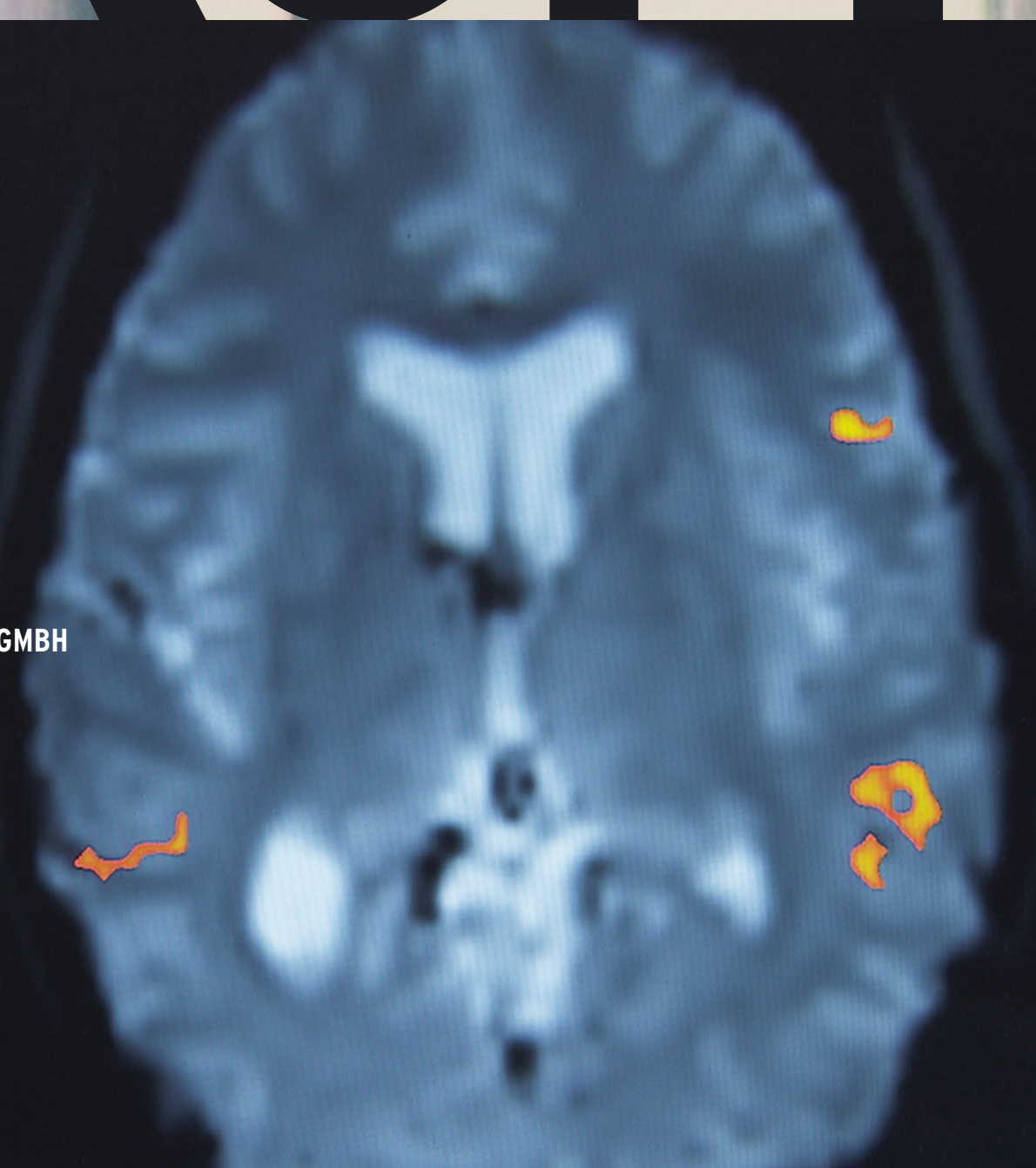
EINE PRODUKTION DER **ANJA KRUG-METZINGER FILMPRODUKTION GMBH**
IM AUFTRAG VON **RADIO BREMEN** IN ZUSAMMENARBEIT MIT **ARTE**
WELTVERTRIEB **GLOBAL SCREEN** WWW.GLOBALSCREEN.DE

arte

 **radiobremen**®


GLOBAL SCREEN

Anja Krug-Metzinger
Filmproduktion GmbH



A
L



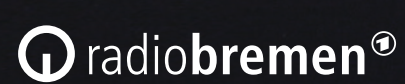
A DOCUMENTARY FILM BY **ANJA KRUG-METZINGER**

HEARING VOICES

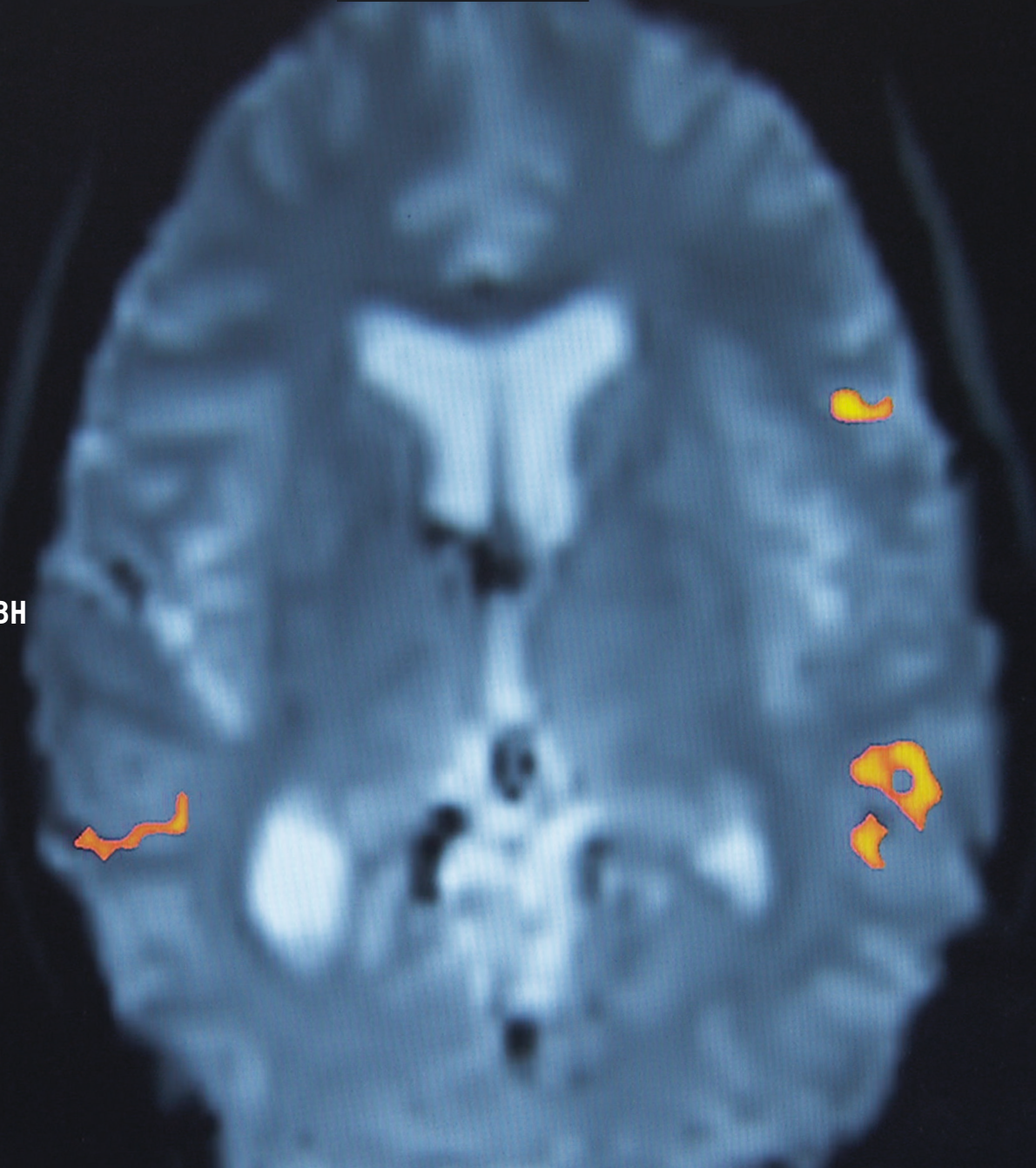
WITH **DR. ELEANORE LONGDEN, JENNIFER SIEDLER, ROLF FAHRENKROG-PETERSEN**

PRODUCER, DIRECTOR AND SCREENWRITER **ANJA KRUG-METZINGER**
CAMERA **BENNO SOUKUP, BERND MEINERS**
SOUND **RUTH REEH-GEORGI, JANINE JEMBERE**
FILM EDITING **BIRGIT HEMMERLING** MUSIC **ANDRÉ FELDHAUS**
VOICE OVER **PETRA-JANINA SCHULTZ, ERIK ROSSBANDER, CHRISTIAN BERGMANN** NARRATOR **MARTIN HECKMANN**
SOUND MIXING **UWE LÖSEKANN** DESIGN **MARKUS HOLZUM**
COLOUR MATCHING **KNUT KRUMLAND**
EXECUTIVE EDITOR **MECHTILD LEHNING**

A PRODUCTION OF **ANJA KRUG-METZINGER FILMPRODUKTION GMBH**
ON BEHALF OF **RADIO BREMEN** IN COOPERATION WITH **ARTE**
WORLD DISTRIBUTION **GLOBAL SCREEN** WWW.GLOBALSCREEN.DE



Anja Krug-Metzinger
Filmproduktion GmbH



A
L